

Trafikbuller

Situation år 2040

Ljudutbredning

Med bullerskyddsskärm
0,3 & 1,2 meter hög över vägmitt

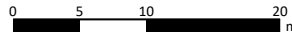
EKVIVALENT LJUDNIVÅ
Leq i dBA

75 <	75 <=
70 <	70 <=
65 <	65 <=
60 <	60 <=
55 <	55 <=
50 <	50 <=

TECKENFÖRKLARING

- Väg
- Planerad byggnad
- Befintliga byggnader
- Bullerskyddsskärm

SKALA 1:400

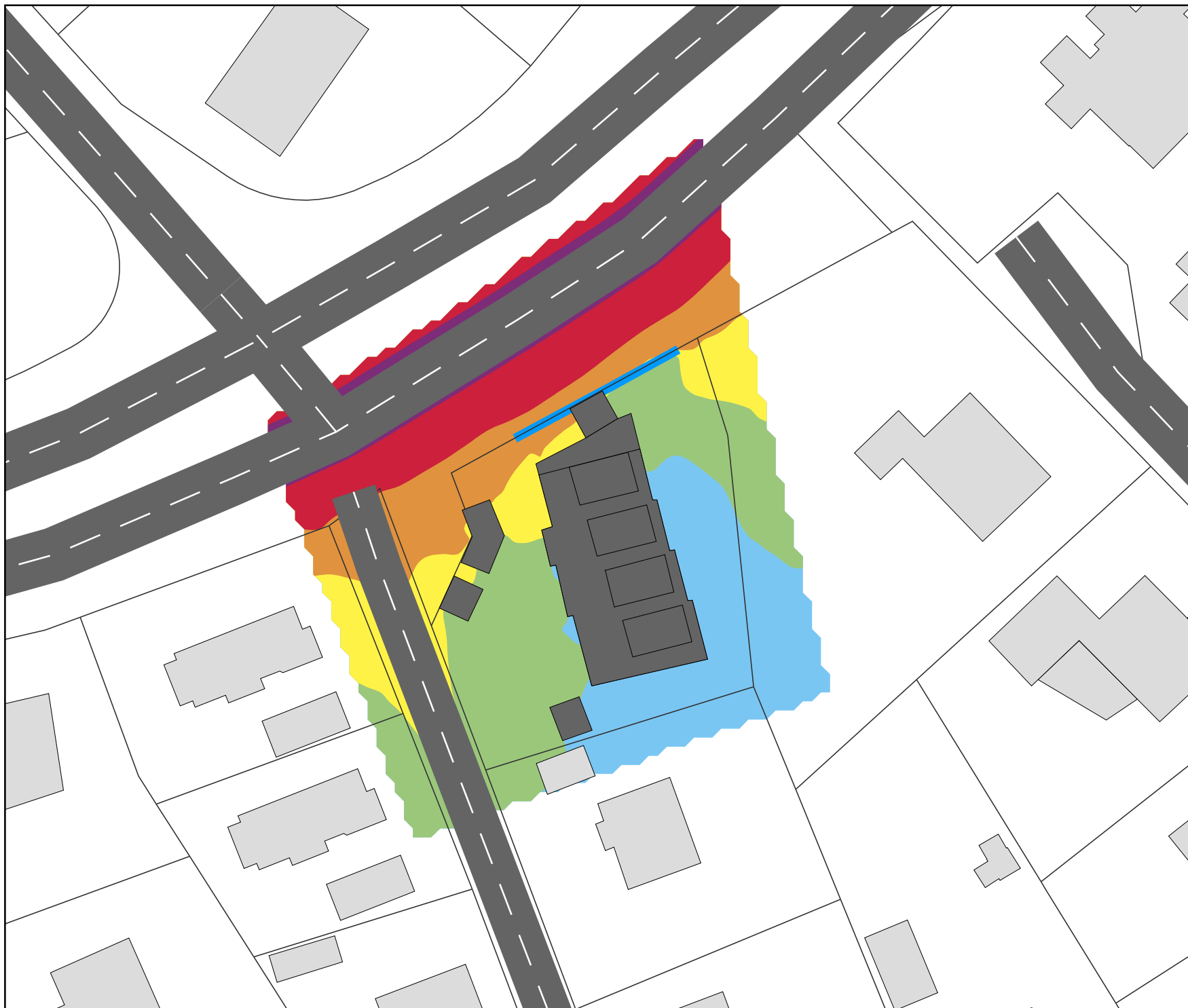


efterklang:
PART OF AFRY

Dp Hagadal 1 Bullerutredning
Projektnummer: D0136663
Kund: Richard Costa

UTFÖRD AV:
Johannes Bjaaland
GRANSKAD AV:
KIN

2023-10-10
Bilaga: A01



Trafikbuller

Situation år 2040

Ljudutbredning

Med bullerskyddsskärm
0,3 & 1,2 meter hög över vägmitt

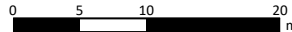
MAXIMAL LJUDNIVÅ
L_{max} i dBA, dagtid - väg

90 <	≤ 90
85 <	≤ 85
80 <	≤ 80
75 <	≤ 75
70 <	≤ 70
65 <	≤ 65

TECKENFÖRKLARING

- Väg
- Planerad byggnad
- Befintliga byggnader
- Bullerskyddsskärm

SKALA 1:400

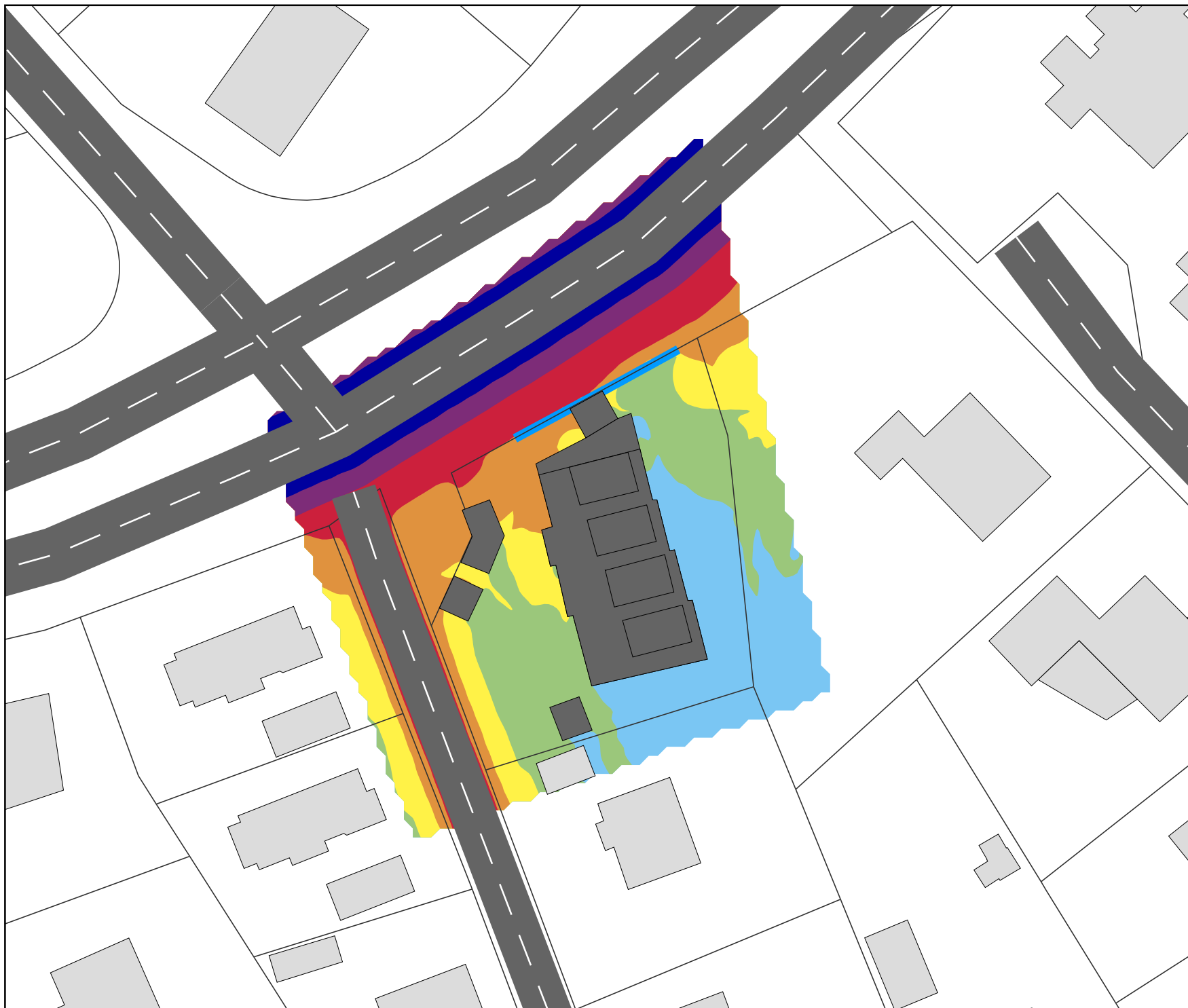


efterklang:
PART OF AFRY

Dp Hagadal 1 Bullerutredning
Projektnummer: D0136663
Kund: Richard Costa

UTFÖRD AV:
Johannes Bjaaland
GRANSKAD AV:
KIN

2023-10-10
Bilaga: A02



Trafikbuller

Situation år 2040

Ljudnivå vid fasad

Frifältsvärde
Med bullerskyddsskärm
0,3 & 1,2 meter hög över vägmitt

EKVIVALENT LJUDNIVÅ
Leq i dBA

75 <	■
70 <	■ ≤ 75
65 <	■ ≤ 70
60 <	■ ≤ 65
55 <	■ ≤ 60
50 <	■ ≤ 55
	■ ≤ 50

TECKENFÖRKLARING

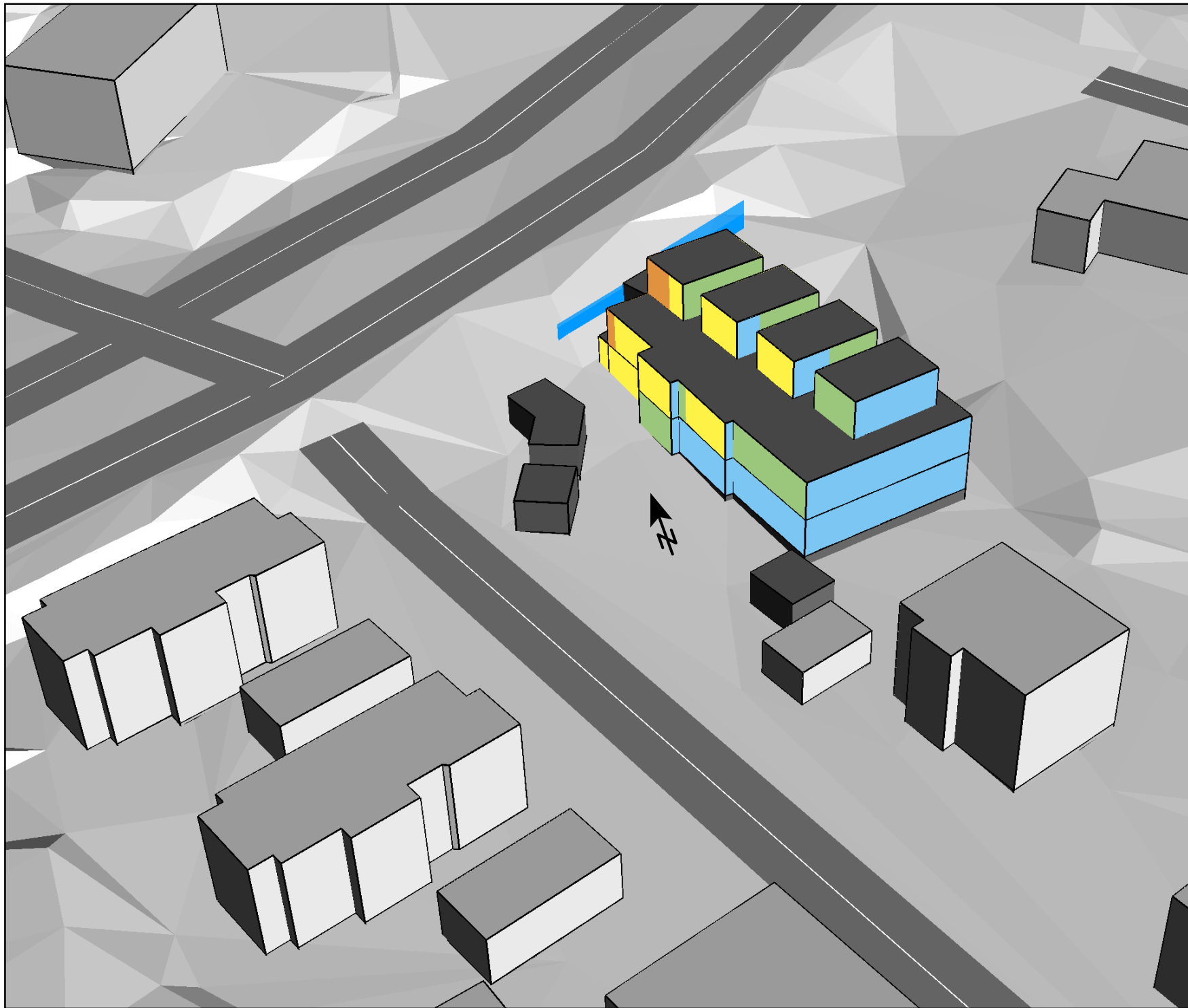
- Väg
- Planerad byggnad
- Befintliga byggnader
- Bullerskyddsskärm

efterklang:
PART OF AFRY

Dp Hagadal 1 Bullerutredning
Projektnummer: D0136663
Kund: Richard Costa

UTFÖRD AV:
Johannes Bjaaland
GRANSKAD AV:
KIN

2023-10-10
Bilaga: A03



Trafikbuller

Situation år 2040

Ljudnivå vid fasad

Frifältsvärde
Med bullerskyddsskärm
0,3 & 1,2 meter hög över vägmitt

EKVIVALENT LJUDNIVÅ

Leq i dBA

75 <	75 <=
70 <	70 <=
65 <	65 <=
60 <	60 <=
55 <	55 <=
50 <	50 <=

TECKENFÖRKLARING

- Väg
- Planerad byggnad
- Befintliga byggnader
- Bullerskyddsskärm

efterklang:
PART OF AFRY

Dp Hagadal 1 Bullerutredning
Projektnummer: D0136663
Kund: Richard Costa

UTFÖRD AV:
Johannes Bjaaland
GRANSKAD AV:
KIN

2023-10-10
Bilaga: A04



Trafikbuller

Situation år 2040





Ljudnivå vid fasad

Frifältsvärde
Med bullerskyddsskärm
0,3 & 1,2 meter hög över vägmitt

EKVIVALENT LJUDNIVÅ
Leq i dBA

75 <	Blue	
70 <	Purple	<= 75
65 <	Red	<= 70
60 <	Orange	<= 65
55 <	Yellow	<= 60
50 <	Green	<= 55
	Light Blue	<= 50

TECKENFÖRKLARING

-  Väg
-  Planerad byggnad
-  Befintliga byggnader
-  Bullerskyddsskärm

efterklang:
PART OF AFRY

Dp Hagadal 1 Bullerutredning
Projektnummer: D0136663
Kund: Richard Costa

UTFÖRD AV:
Johannes Bjaaland
GRANSKAD AV:
KIN

2023-10-10
Bilaga: A05

Trafikbuller

Situation år 2040

Ljudnivå vid fasad

Frifältsvärde
Med bullerskyddsskärm
0,3 & 1,2 meter hög över vägmitt

MAXIMAL LJUDNIVÅ
L_{max} i dBA - Natt

90 <	■
85 <	■
80 <	■
75 <	■
70 <	■
65 <	■
	■

■ ≤ 90
■ ≤ 85
■ ≤ 80
■ ≤ 75
■ ≤ 70
■ ≤ 65

TECKENFÖRKLARING

- Väg
- Planerad byggnad
- Befintliga byggnader
- Bullerskyddsskärm

efterklang:
PART OF AFRY

Dp Hagadal 1 Bullerutredning
Projektnummer: D0136663
Kund: Richard Costa

UTFÖRD AV:
Johannes Bjaaland
GRANSKAD AV:
KIN

2023-10-10
Bilaga: A06



Trafikbuller

Situation år 2040





Ljudnivå vid fasad

Frifältsvärde
Med bullerskyddsskärm
0,3 & 1,2 meter hög över vägmitt

MAXIMAL LJUDNIVÅ
L_{max} i dBA - Natt

90 <	≤ 90
85 <	≤ 85
80 <	≤ 80
75 <	≤ 75
70 <	≤ 70
65 <	≤ 65

TECKENFÖRKLARING

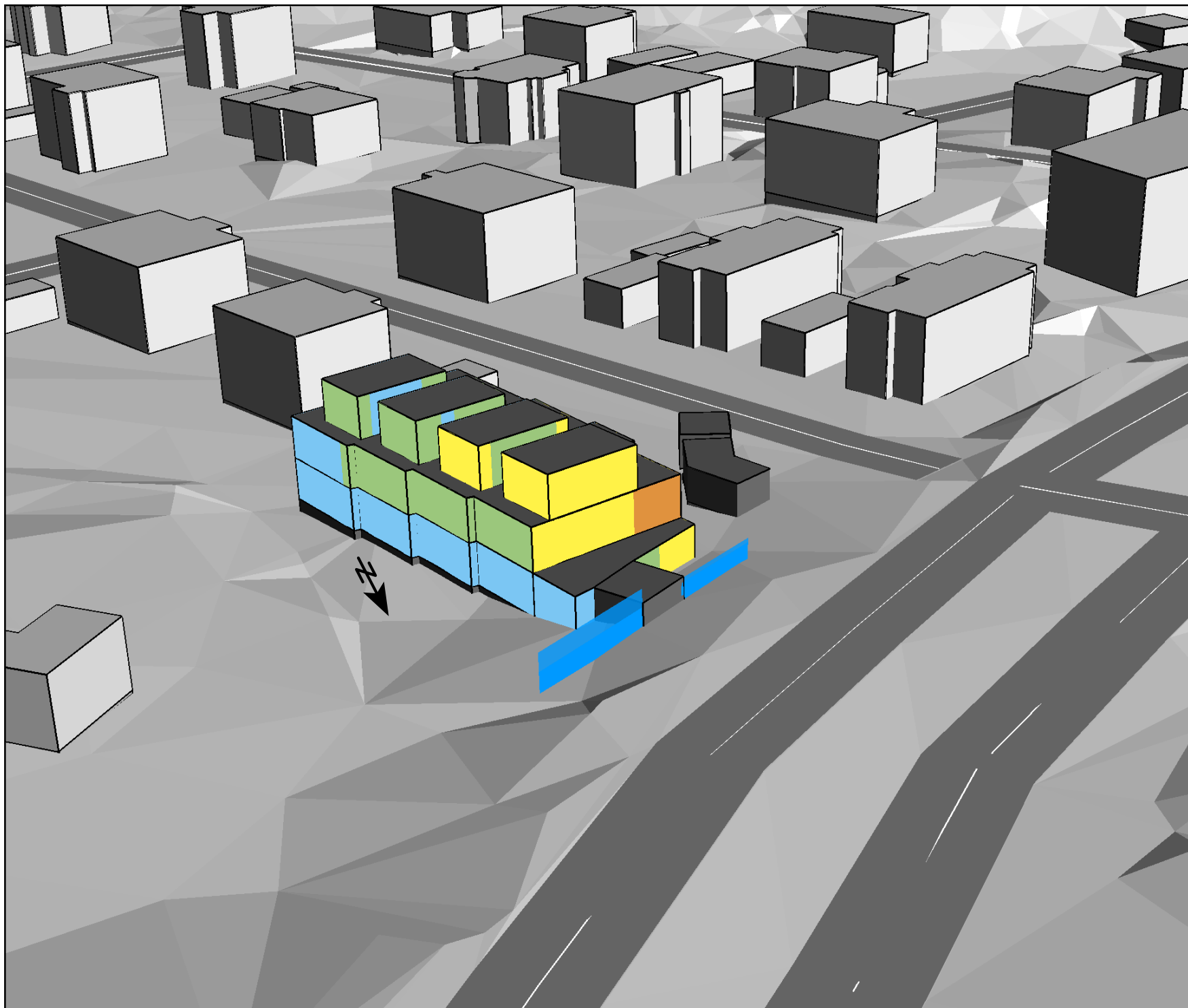
-  Väg
-  Planerad byggnad
-  Befintliga byggnader
-  Bullerskyddsskärm

efterklang:
PART OF AFRY

Dp Hagadal 1 Bullerutredning
Projektnummer: D0136663
Kund: Richard Costa

UTFÖRD AV:
Johannes Bjaaland
GRANSKAD AV:
KIN

2023-10-10
Bilaga: A07



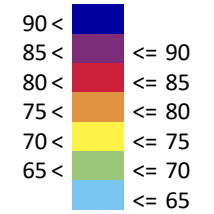
Trafikbuller

Situation år 2040

Ljudnivå vid fasad

Frifältsvärde
Med bullerskyddsskärm
0,3 & 1,2 meter hög över vägmitt

MAXIMAL LJUDNIVÅ
Lmax i dBA - Natt



TECKENFÖRKLARING

- Väg
- Planerad byggnad
- Befintliga byggnader
- Bullerskyddsskärm

efterklang:
PART OF AFRY

Dp Hagadal 1 Bullerutredning
Projektnummer: D0136663
Kund: Richard Costa

UTFÖRD AV:
Johannes Bjaaland
GRANSKAD AV:
KIN

2023-10-10
Bilaga: A08